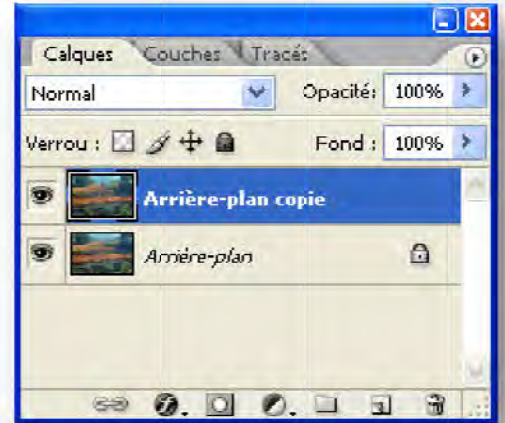


Créer un cadre avec les éléments de l'image

Ouvrir une image puis copier le calque

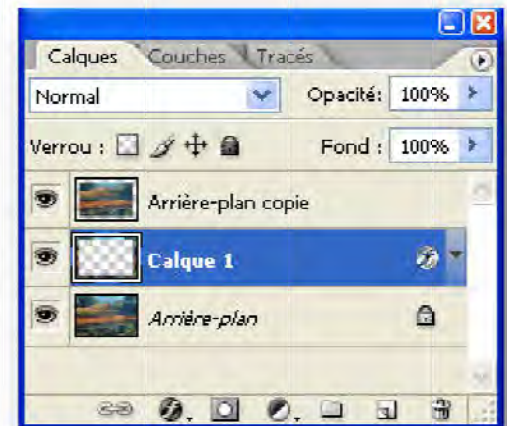
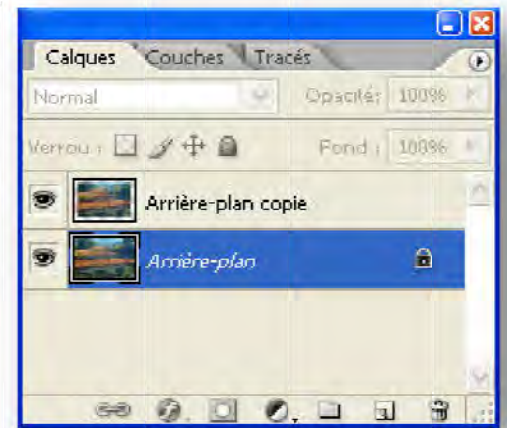


Sélectionnez le calque qui vient d'être créé. Allez dans le **menu > Sélection > Tout sélectionner**. Ou faire simplement **Ctrl+A**.

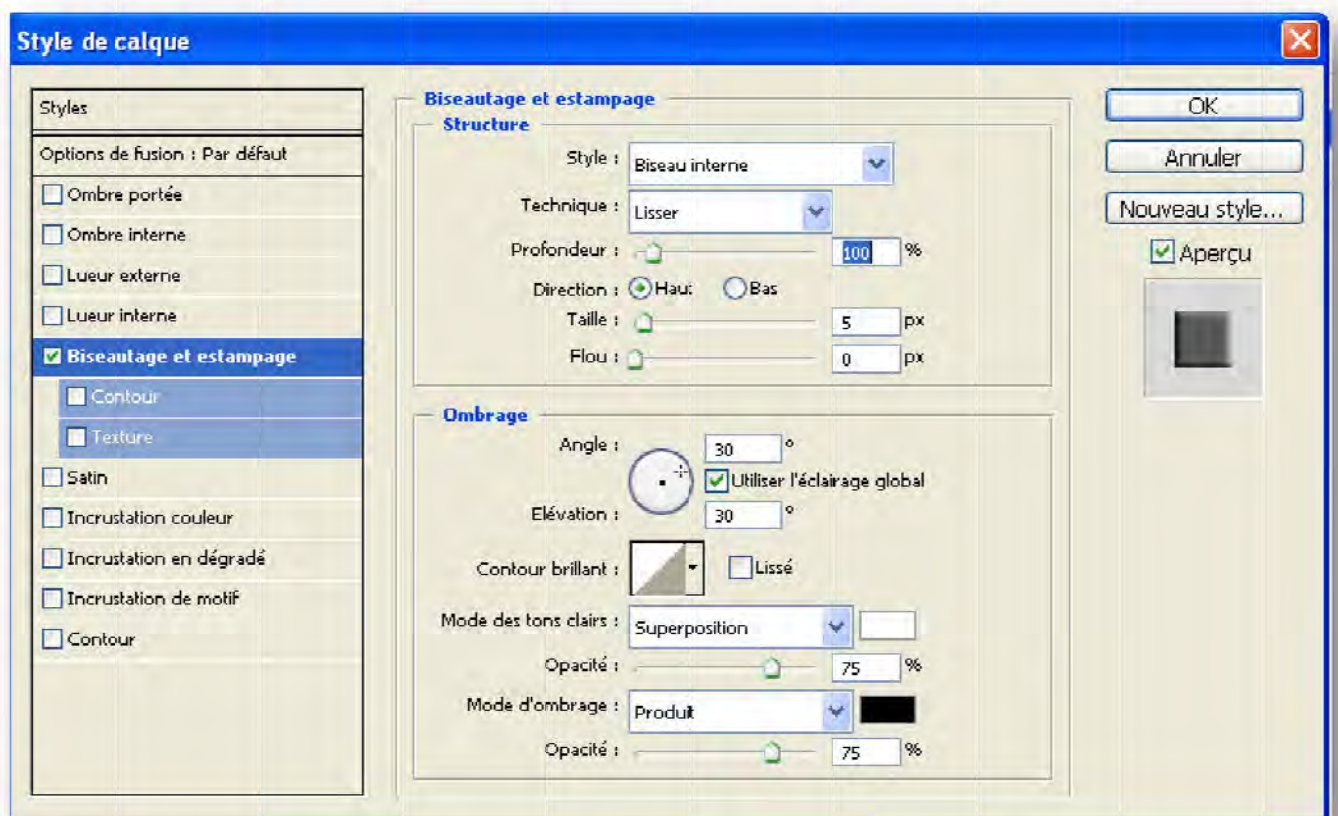
Faire **> Edition > Contour**, dans la boîte de dialogue qui s'ouvre tapez une valeur dans la case épaisseur, pour cet exemple je tape **20 px** puis sélectionnez une couleur, j'ai choisi le blanc, comme position j'ai coché « Intérieur » enfin cliquez sur OK ou tapez sur le bouton Entrée du clavier. L'image se retrouve alors entourée d'une marge blanche.



Avec la baguette magique (**W**), sélectionnez toute la partie blanche du cadre et supprimez-la. Laissez la sélection active, retournez sur le premier calque « **Arrière plan** », allez dans le menu **Edition > Copier (Ctrl+C)** puis **Edition > Coller (Ctrl+V)**.



A ce stade rien n'est perceptible sur l'image. Cliquez ensuite sur l'icône « **Ajouter un style de calque** » situé au bas de la palette des calques, un menu contextuel s'ouvre, cliquez sur « **Biseautage et estampage** », dans la boîte de dialogue laissez les valeurs par défaut ou bien essayez toute une palette d'effets divers.



Le résultat de l'opération est visible dans la photo ci-dessous, avec les valeurs par défaut.



Vous pouvez également télécharger le script que j'ai conçu pour cet exercice sur le site.

Marcel Boi

Le 28 février 2007